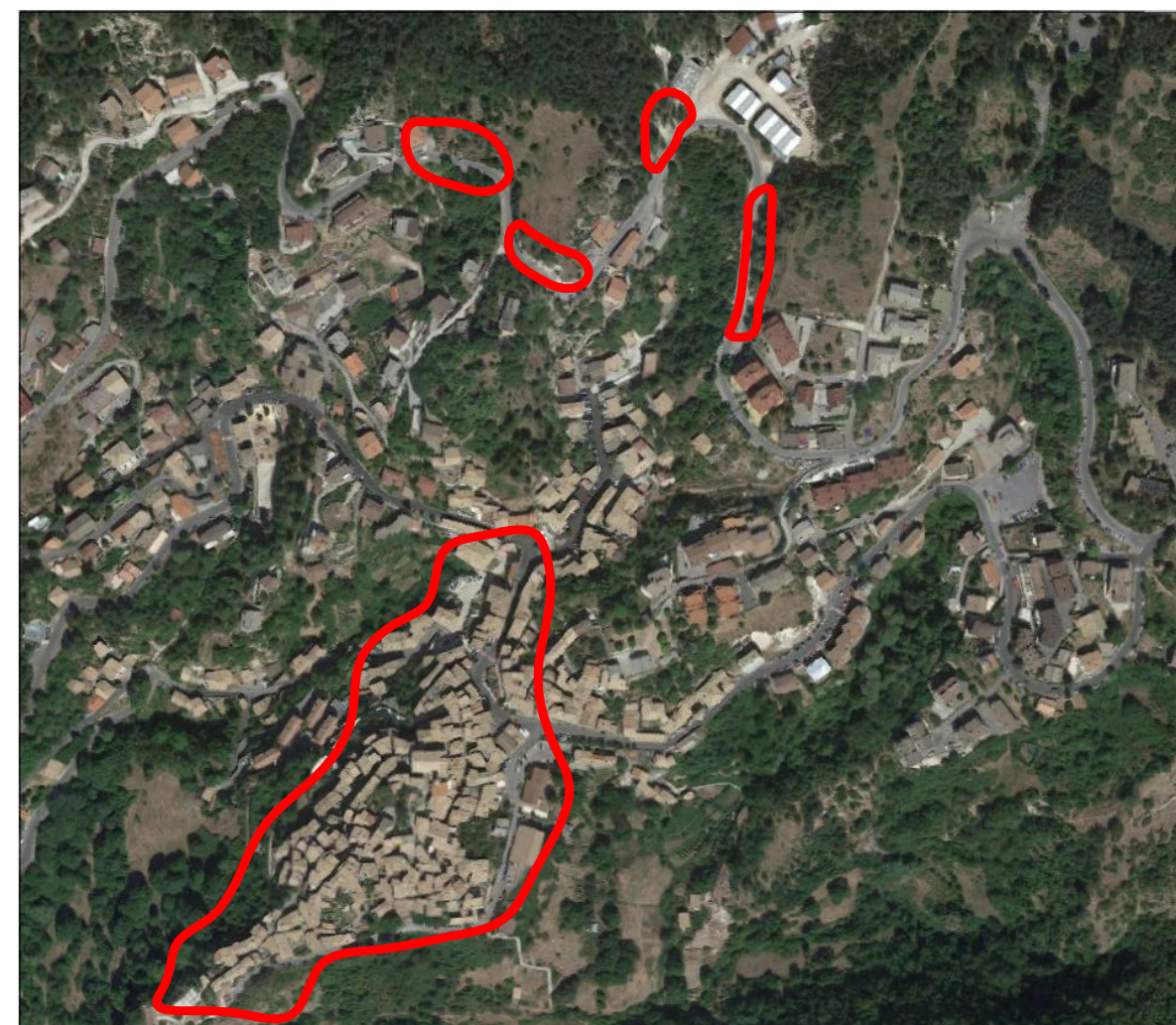
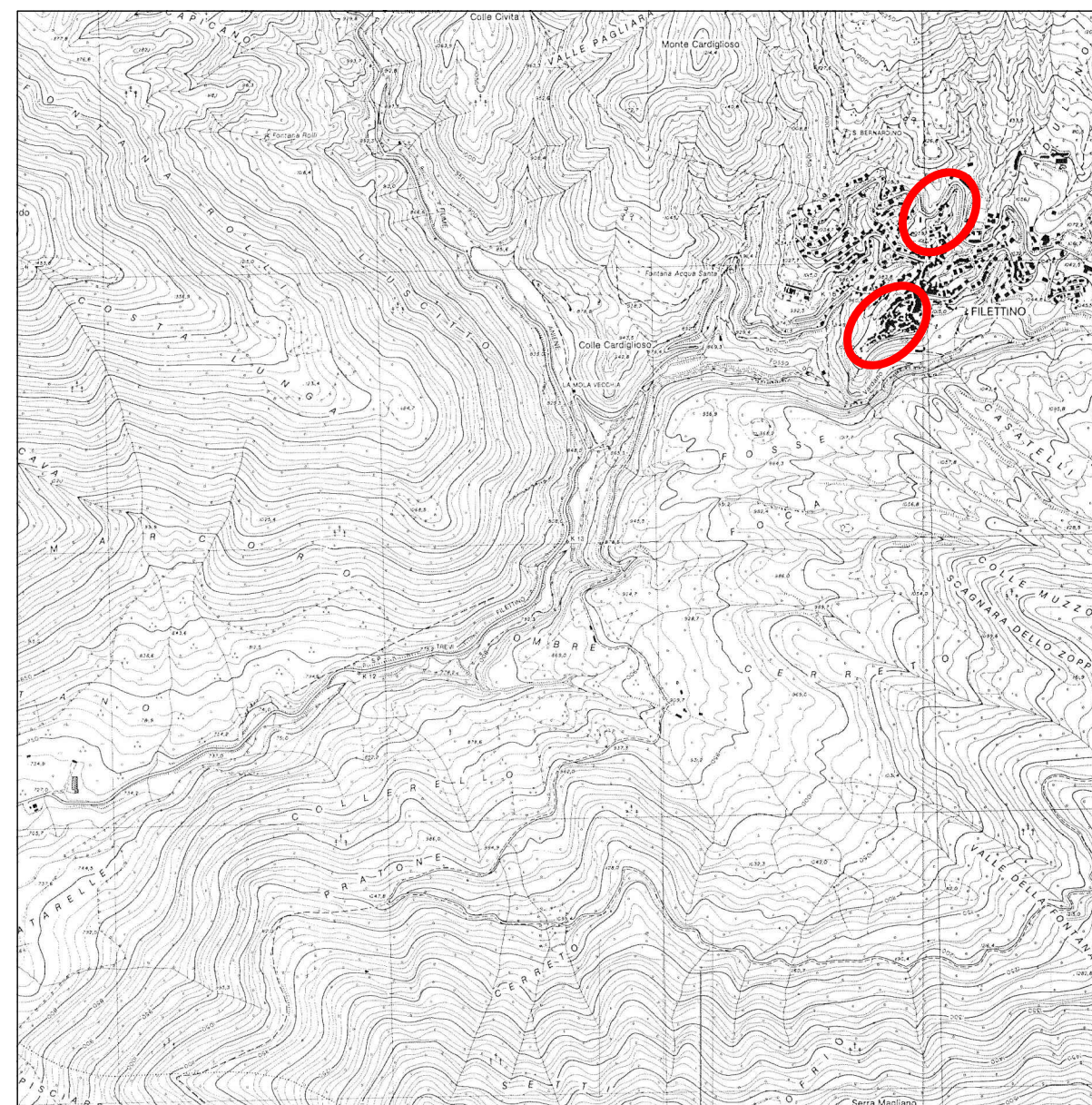


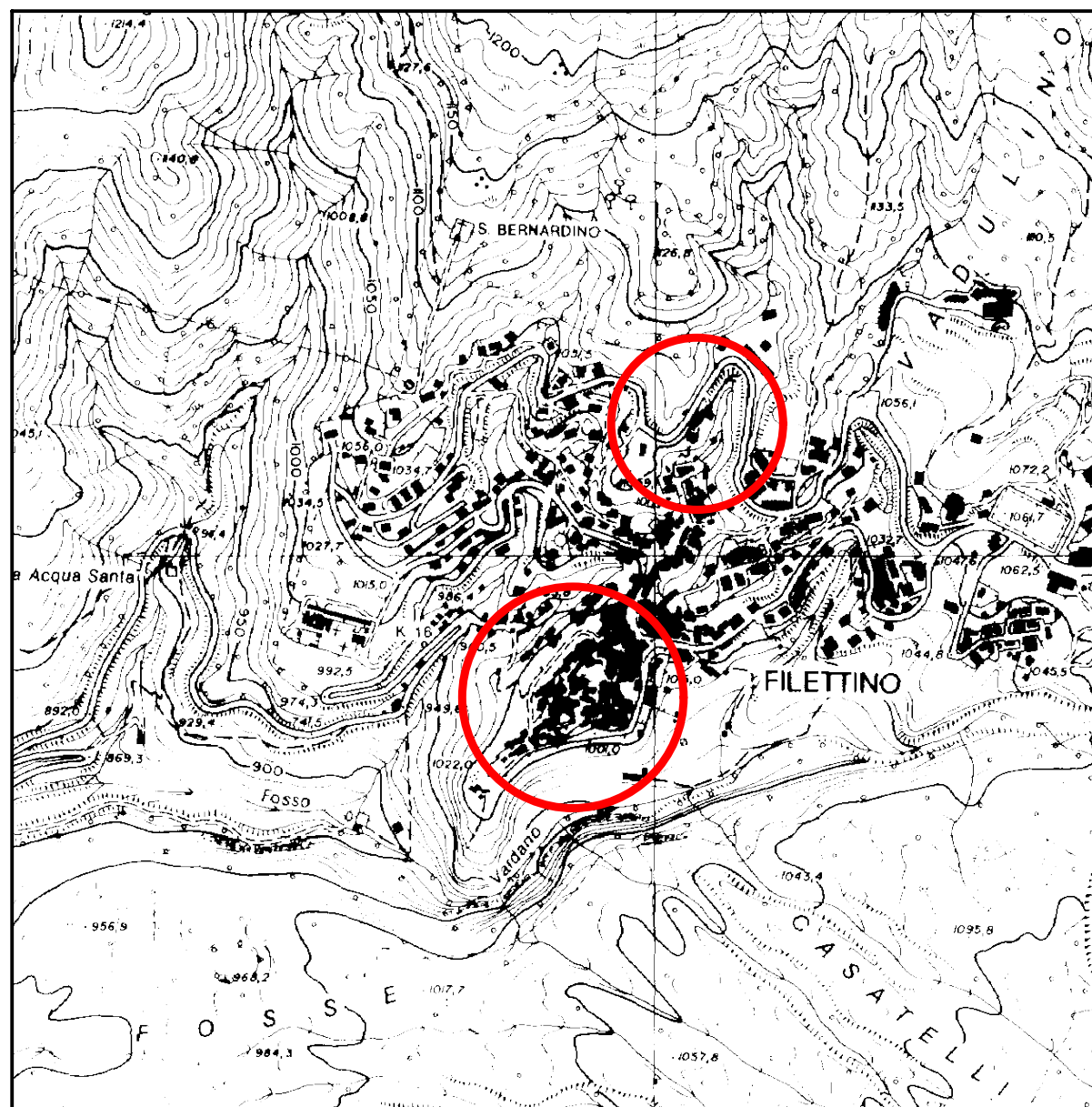
Stralcio ORTOFOTO
Area Intervento



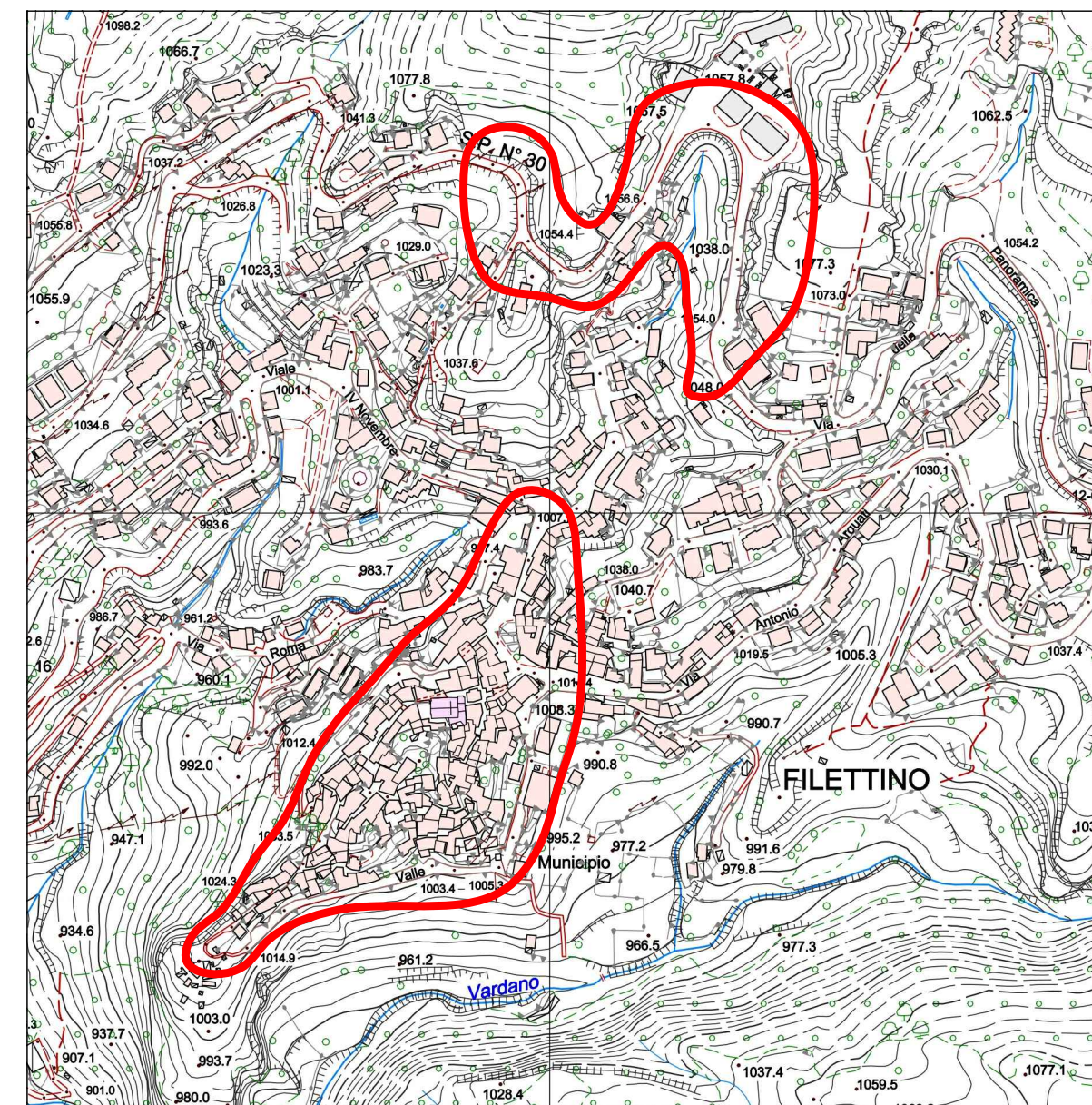
Stralcio Carta Tecnica Regionale (Lazio)
Folgio n° 376 Quadrante I
Scala 1:25.000



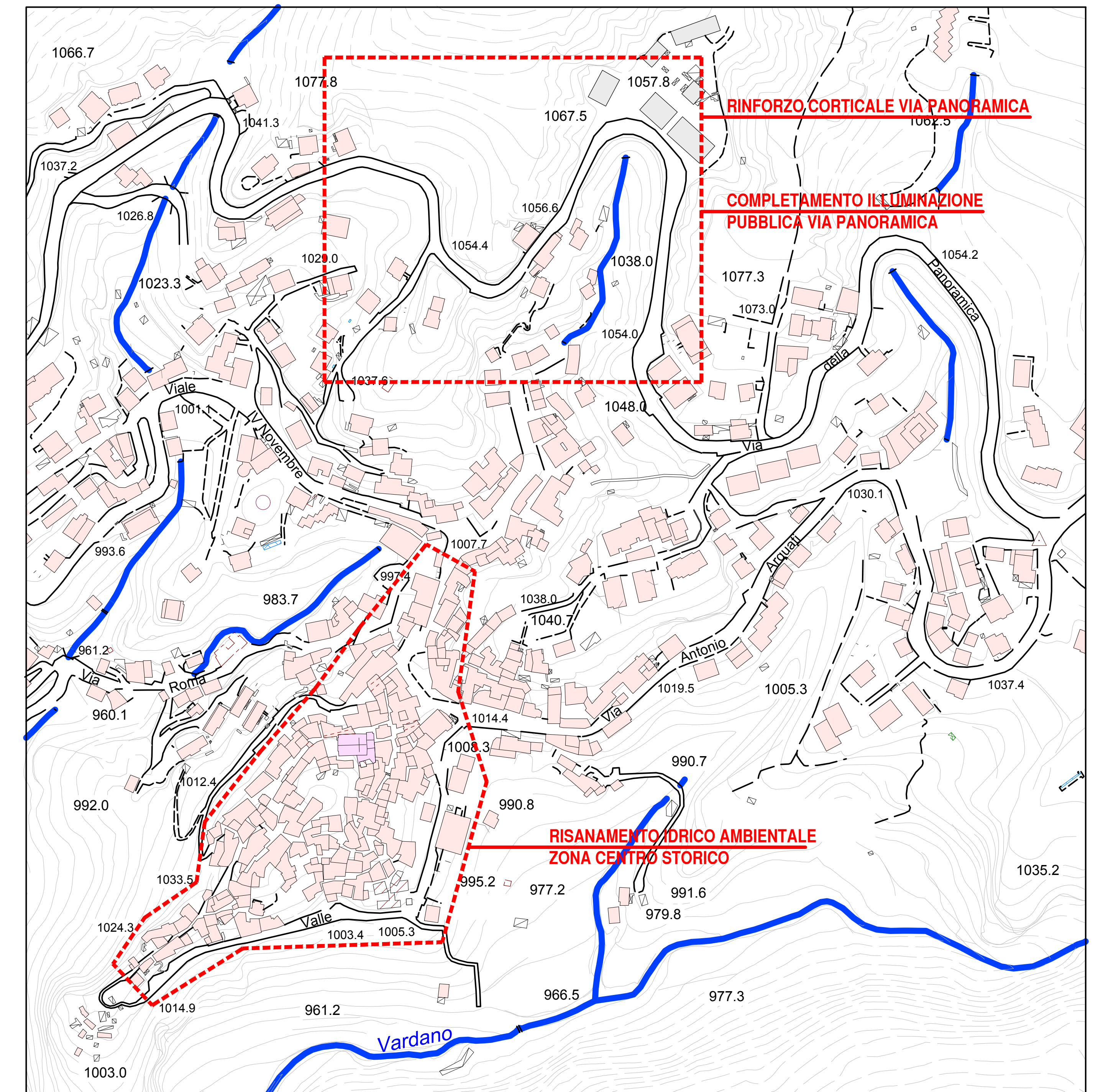
Stralcio Carta Tecnica Regionale (Lazio)
Folgio n° 376120
Scala 1:10.000



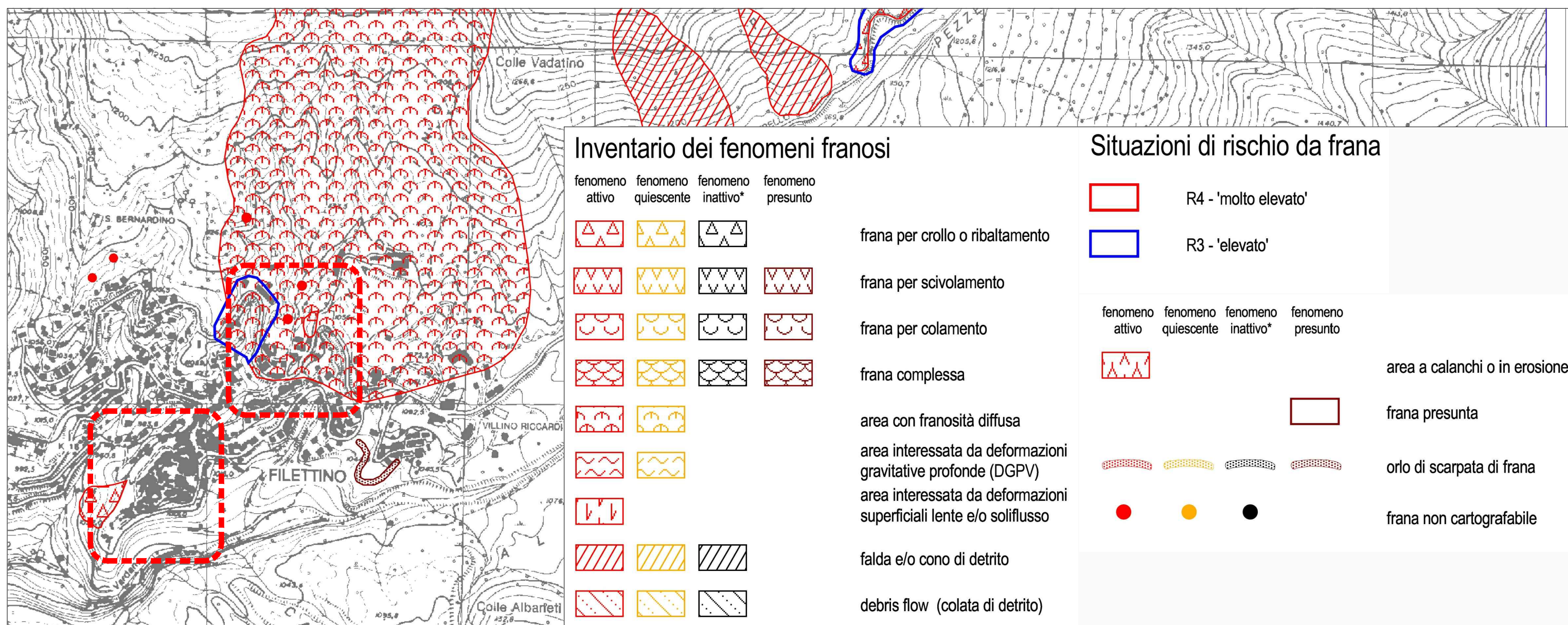
Stralcio Carta Tecnica Regionale (Lazio)
Folgio n° 376120
Scala 1:5.000



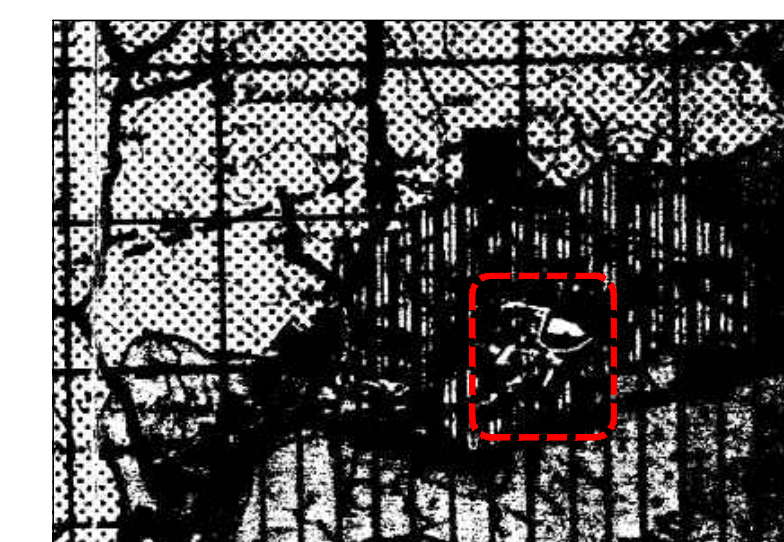
CTR 376121 scala 1:2.000



Stralcio PAI
Tavola 31 inventario fenomeni franosi AB Tevere
(1999) SCALA 1:10.000

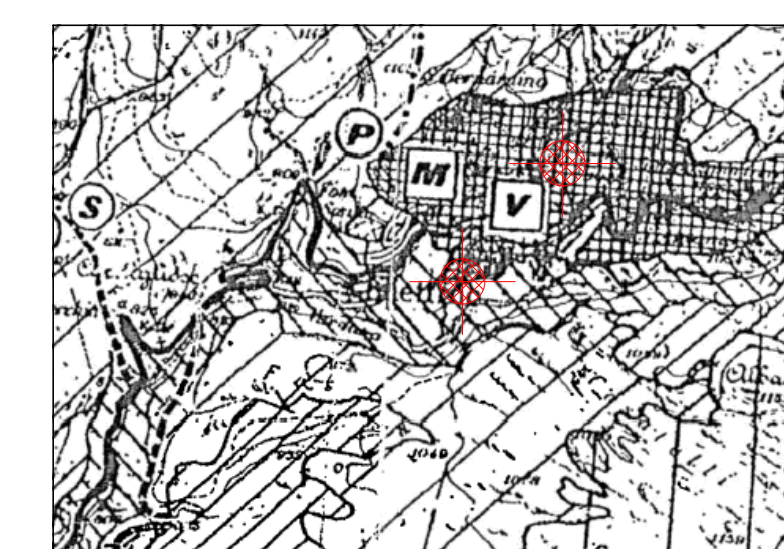


Stralcio PTP
Piano Territoriale Paesistico
Ambito Territoriale 8 - TAV. E3-3



C3 - Prescrizioni di successivo approfondimento mediante strumenti di maggiore specificazione.

STRALCIO PIANO ASSETTO PARCO



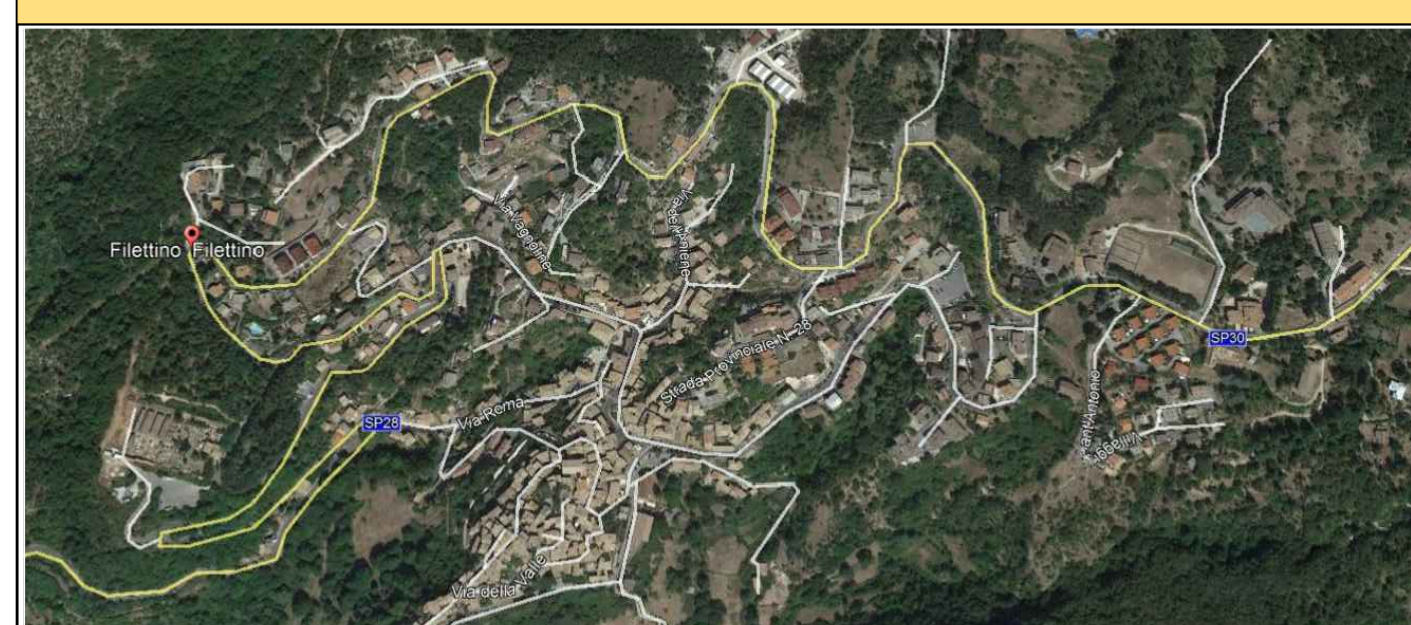
L2 - Tutela idrologica ed idrogeologica.



COMUNE DI FILETTINO

PROVINCIA DI FROSINONE

PROGETTO ESECUTIVO

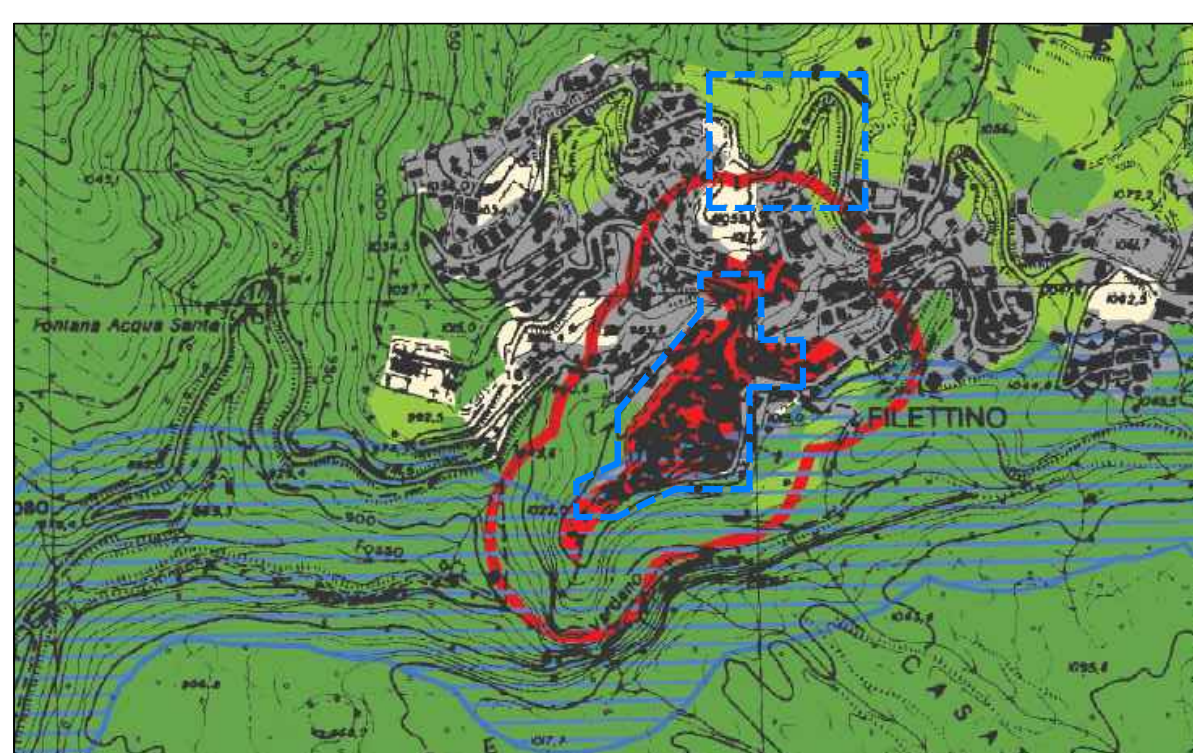


RISANAMENTO IDRICO
AMBIENTALE

Committente:
COMUNE DI FILETTINO (FR)
Largo Martin Filetico, 21 - 03010 FILETTINO (FR)

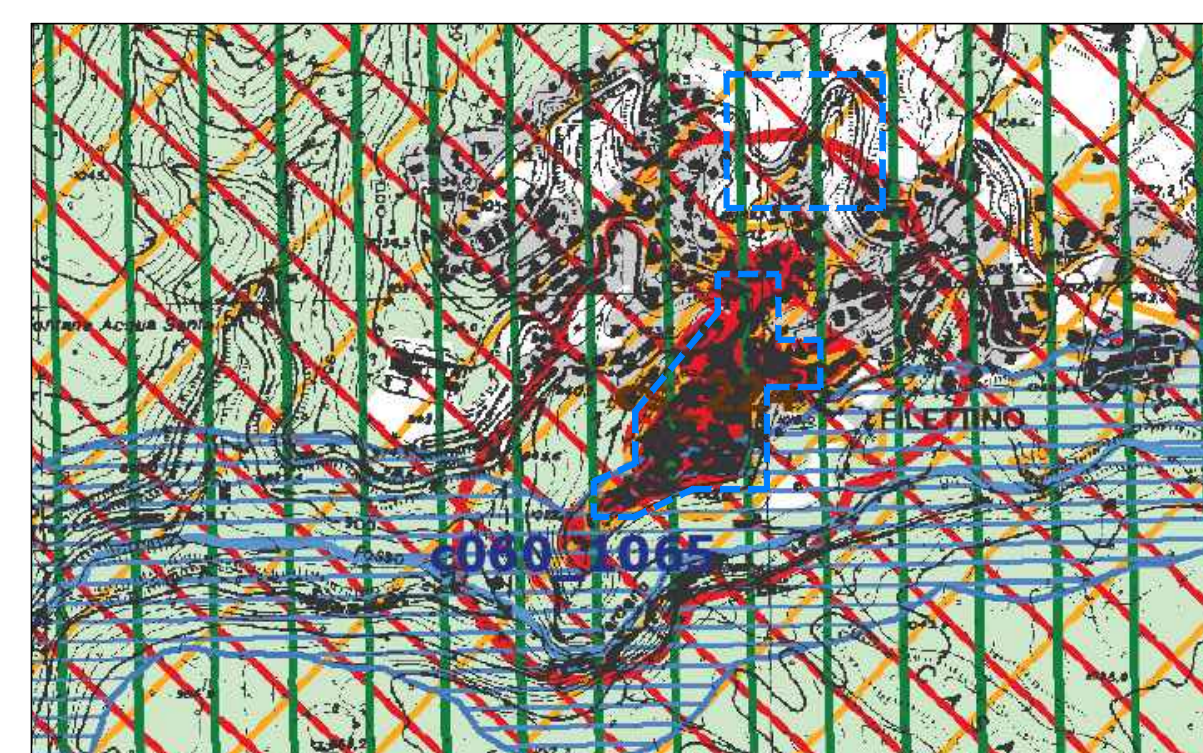
PROGETTISTA:	Tavola	Scala
Arch. Sandro TUFİ Via Prenestina n° 237 - Serrone (FR) - 03010 Part. I.V.A. 02121680603 C.F.: TUFSDR66D12G659C Tel/Fax 0775/595556 Cell. 3397035909 Email: tufi.sandro@gmail.com	AR 01	VARIE
	DATA	FILE
	20/03/2019	-
ALLEGATO	INQUADRAMENTO TERRITORIALE	
	STRUMENTAZIONE URBANISTICA	
AGGIORNAMENTI		

P.T.P.R. TAV. "A"



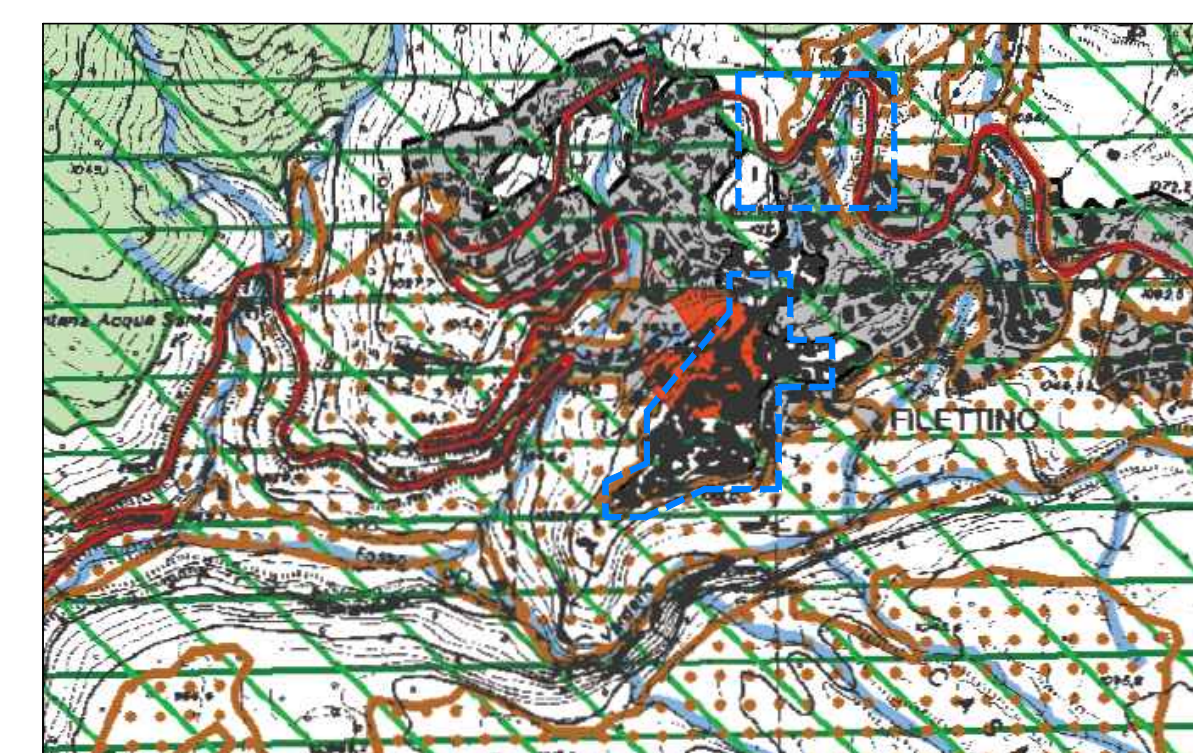
- Paesaggio dei centri e nuclei storici con relativa fascia di rispetti 150 metri.
- Paesaggio Naturale di Continuità

P.T.P.R. TAV. "B"



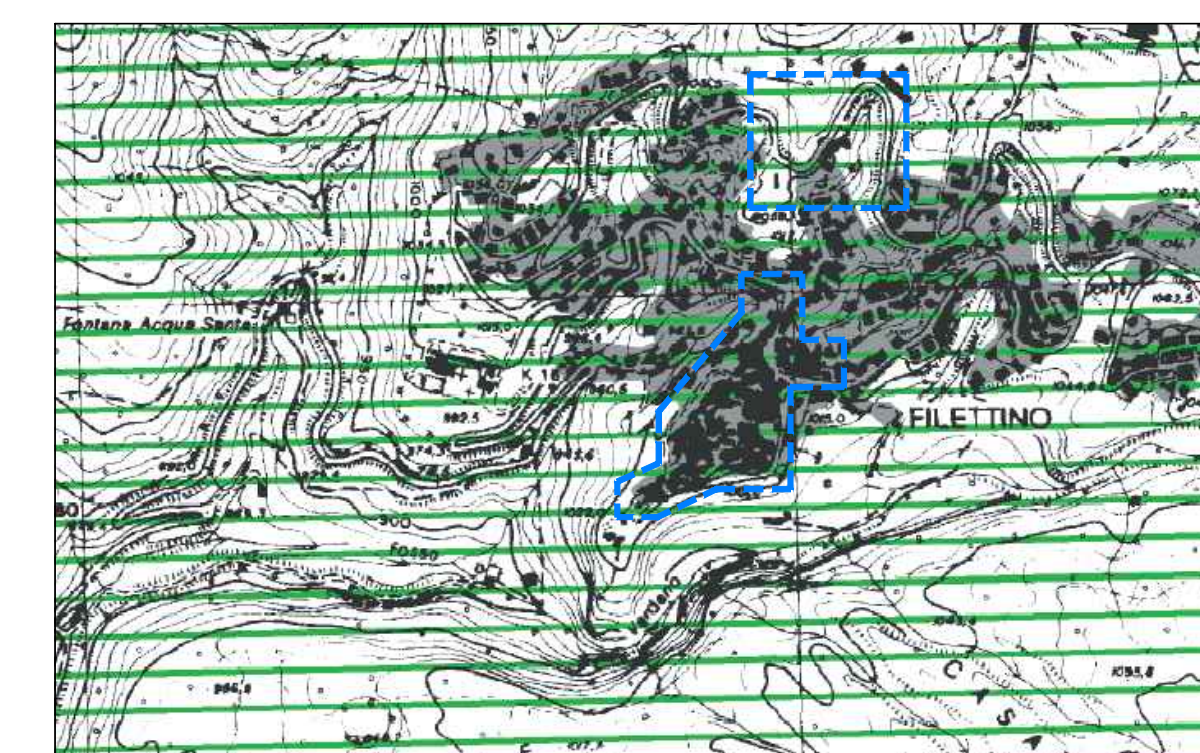
- Lett. c) e d) beni d'insieme: vaste località con valore estetico tradizionale, bellezze panoramiche - Art. 136 Divo 42/2004;
- Parchi e riserve naturali - Art. 9 L.R. 24/98;
- Università agrarie uso civico - Art. 11 L.R. 24/98;
- Insediamenti urbani storici e territori contermini compresi in una fascia di profondità di 150 metri - Art. 59 e 60 L.R. 38/99 e L.R.27/2001.

P.T.P.R. TAV. "C"



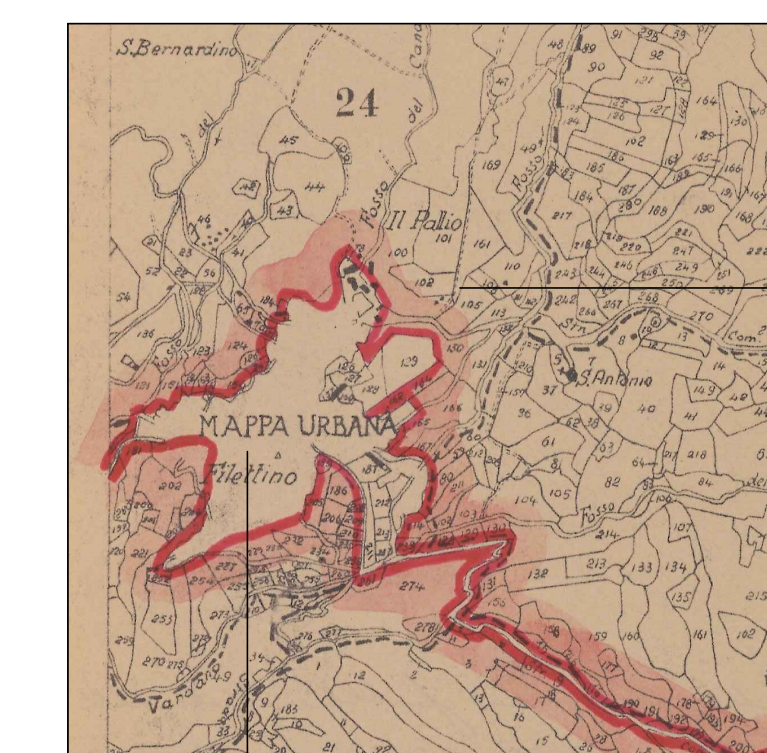
- Zone a protezione speciale (conservazione uccelli acquatici);
- Schema del Piano Regionale dei Parchi (areali);
- Area con fenomeni di frazionamenti fondiari e processi di insediamenti diffusi (Art. 31 bis L.R. 24/98);
- Viabilità e infrastrutture storiche

P.T.P.R. TAV. "D"



- Involuppo dei beni paesaggistici - Art. 134 lett. a e b Divo 42/04
- Art. 22 L.R. 24/98;
- Aree urbanizzate.

VINCOLO IDROGEOLOGICO



VIA PANORAMICA - E' DENTRO IL VINCOLO IDROGEOLOGICO

CENTRO STORICO
NON E' DENTRO IL VINCOLO IDROGEOLOGICO